



Pelassa



ROMANTIC WINES OF PIEDMONT

Birbet

*Vitigno:* 100% Brachetto

*Allevamento e densità d'impianto:* Guyot, 4800 ceppi per ettaro.

*Altitudine:* 330 m s.l.m.

*Vendemmia:* 01/10 Settembre

*Durata della fermentazione:* 4 giorni circa a 16°C.

*Caratteristiche:* rosso cerasuolo con riflessi violacei presenta una spuma cremosa e persistente.

Il bouquet ricorda la fragola, il lampone e la mora. In bocca è dolce, armonico con una gradevole nota acida.

*Abbinamenti:* ottimo con il dessert, oppure da solo come sorprendente vino da meditazione. Molto interessante è la combinazione con gelato e pesche sciropate.

*Imballo*

Cod. EAN/bottiglia: 8033564390074

Cod. EAN/cartone: 8033564390579

Cod. doganale: 22 04 3010

Bottiglie per cartone: 6

Cartoni per pallet 80x120: 95 = 19 x 5

Dimensioni cartone (cm): (l) 26,5 x (w) 17,5 x (h) 31

Peso vetro (g): 500

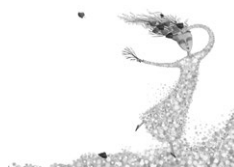
Peso Cartone (kg): 7,9

*Apprezalo ascoltando*

JACQUES

OFFENBACH

*Les contes d'Hoffmann*



Copyright © 2012 Azienda Agricola Daniele Pelassa. All Rights Reserved

**Azienda Agricola Daniele Pelassa**

Borgata Tucci, 43 - 12046 Montà d'Alba (CN) ITALIA - tel. e fax +39 0173.971312  
P.iva 02915690040 skype: pelassa.daniele pelassa@pelassa.com www.pelassa.com